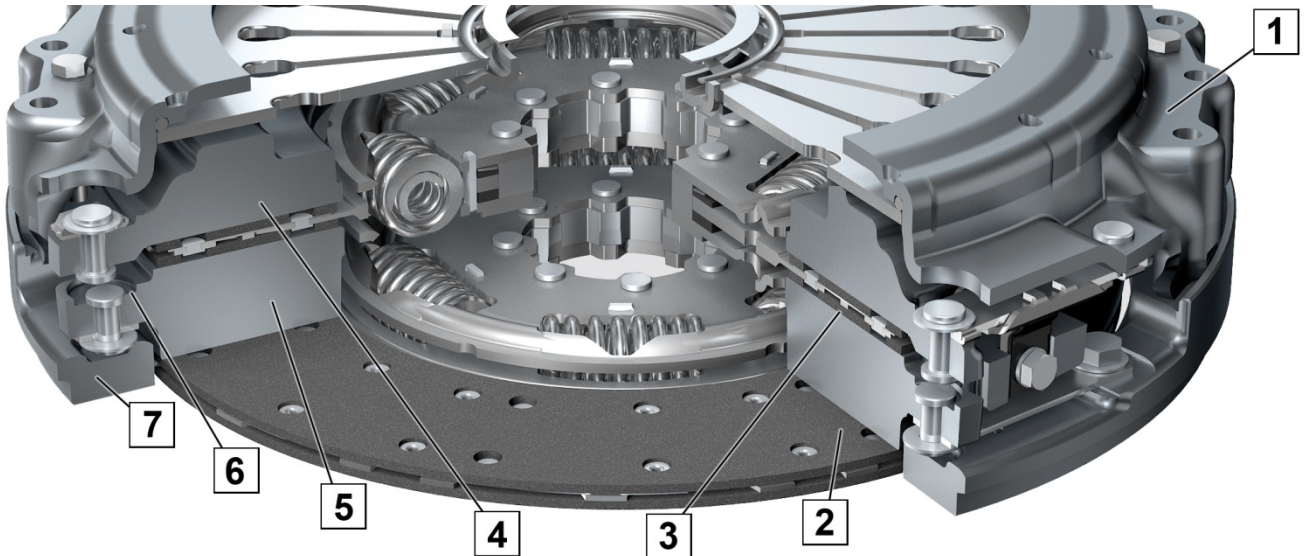
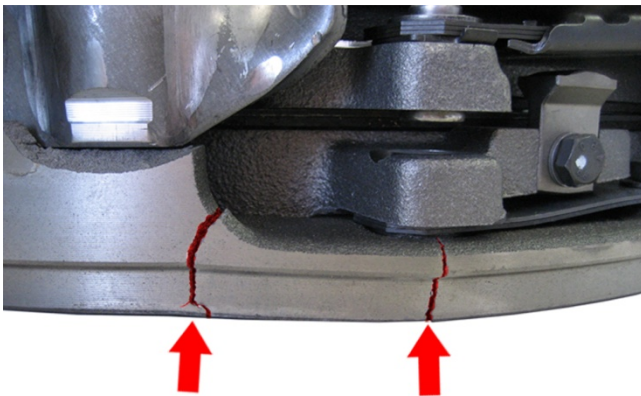




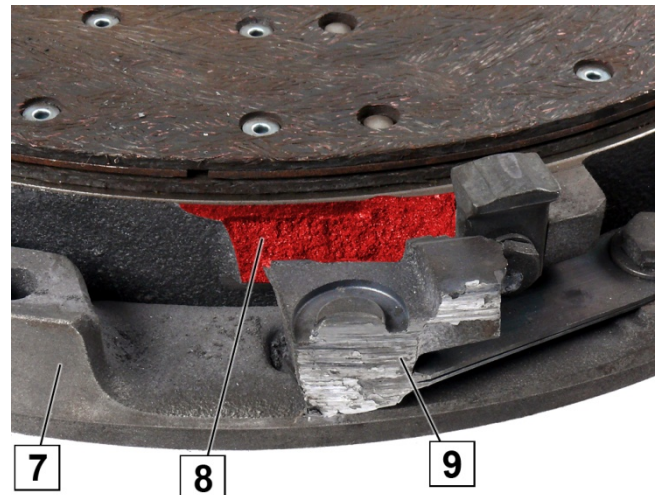
Pierścień pośredni złamany wskutek nieprawidłowego postępowania podczas transportu, magazynowania lub zabudowy



Rys. 1: Sprzęgło dwutarczowe do pojazdów użytkowych



Rys. 2: Złamany pierścień pośredni



Rys. 3: Pierścień pośredni, ucho odłamane i zeszlifowane na obudowie przekładni

- 1 Obudowa tarcza dociskowa
- 2 Tarcza sprzęgła od strony silnika
- 3 Tarcza sprzęgła od strony przekładni
- 4 Tarcza dociskająca
- 5 Tarcza pośrednia sprzęgła

- 6 Tarcza pośrednia sprzęgła ucho
- 7 Pierścień pośredni
- 8 Pierścień pośredni, miejsce pęknięcia
- 9 Pierścień pośredni, zeszlifowane ucho



OGŁOSZENIE

Nie zabudowywać sprzęgła dwutarczowego ze złamanym pierścieniem pośrednim (rys. 2). Złamany pierścień pośredni utrudnia rozdzielanie. Odłamane ucho (9) pierścienia pośredniego (7) porusza się pod wpływem siły odśrodkowej na zewnątrz, prowadząc do uszkodzenia lub zniszczenia obudowy przekładni (rys. 3).

Przed dokonaniem zabudowy sprawdzić, czy sprzęgło dwutarczowe nie jest uszkodzone:

- Skontrolować pierścień pośredni (7) pod kątem pęknięcia (rys. 2).
 - Skontrolować pierścień pośredni (7) za uchami (6) pod kątem uszkodzenia.
Odłamane ucho może wystawać poza średnicę zewnętrzną obudowy sprzęgła (1).
- ➔ Wymienić uszkodzone sprzęgło dwutarczowe.



www.zf.com/serviceinformation